

CALIBURN

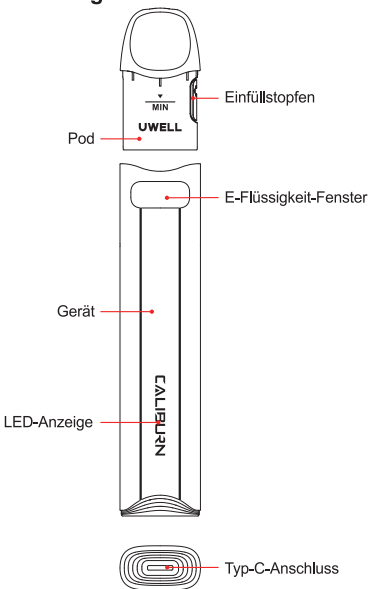
CALIBURN A3S Pod System

User Manual

CONTENTS

● English	1
● Italian	5
● German	9
● Polish	13
● Spanish	17
● Dutch	21
● Danish	25
● French	29

Abbildung



Kurzanleitung

1. Nehmen Sie den Pod ab, entfernen Sie die Isolierfolie von der Unterseite des Pods, legen Sie den Einfüllstutzen frei, um die E-Flüssigkeit durch die Einfüllöffnung einzufüllen, und setzen Sie den Einfüllstutzen wieder ein.
2. Lassen Sie den Pod vor dem Gebrauch 10 Minuten ruhen.
3. Setzen Sie den Pod wieder auf das Gerät. Ziehen Sie zum Dampfen.

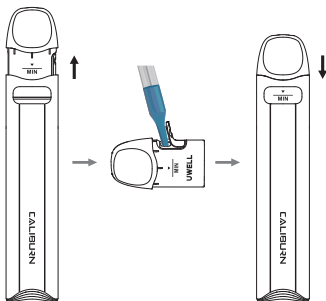
Spezifikationen

- Materialien: PCTG, Aluminium-Legierung
- Abmessungen: 109,8 mm × 21,3 mm × 11,7 mm
- Nettogewicht: 32,6 g
- E-Flüssigkeit Kapazität: 2 ml
- Ausgangsleistung: Maximal 16 W
- **Pod Spezifikationen:**
 - FeCrAl Meshed 0,8 Ω CALIBURN A3S Nachfüllbarer Pod (vorinstalliert)
 - FeCrAl Mesh 1,0 Ω CALIBURN A3S Nachfüllbarer Pod (Ersatz)
- Batteriekapazität: 520 mAh

Anleitung

1. Befüllen des Pods und Austausch des Pods

- Nehmen Sie den Pod von dem neuen Gerät ab und entfernen Sie die Isolierfolie von der Unterseite des Pods.
- Ziehen Sie den Einfüllstutzen ab, um die E-Flüssigkeit über die Einfüllöffnung einzufüllen, und setzen Sie den Einfüllstutzen wieder ein.
- Setzen Sie den Pod wieder auf das Gerät.
- Um den Pod auszutauschen, entfernen Sie bitte den gebrauchten Pod vom Gerät und setzen Sie einen neuen ein.



Achtung!

- a. Bitte füllen Sie mit E-Flüssigkeit durch die Füllöffnung. Stellen Sie sicher, dass, sobald die Füllung getan wird, sie gut durch den Einfüllstutzen abgedeckt ist, um E-Flüssigkeit Leckage zu verhindern.
- b. Nach der ersten Befüllung mit E-Flüssigkeit lassen Sie den Pod bitte 10 Minuten ruhen, um ein Verbrennen der Spule zu vermeiden.
- c. Bitte füllen Sie rechtzeitig nach, wenn die E-Flüssigkeit unter dem MIN-Stand ist.

2. Dampfen

Ziehen Sie zum Dampfen, wenn das Gerät eingeschaltet ist, und die LED-Anzeige wie Wasserwellen aufleuchten. Wenn das Dampfen aufhört, wird die LED-Anzeige allmählich von unten nach oben erlöschen.

3. Anzeige des Batteriestands

Während des Verdampfens zeigt ein grünes Licht einen Batteriestand von mehr als 60% an, ein blaues Licht zeigt einen Batteriestand von 30%~60% an, und ein rotes Licht zeigt einen Batteriestand von weniger als 30% an.

4. Aufladen

Die Anzeige leuchtet auf, wenn das Typ-C-Kabel richtig angeschlossen ist. Die Anzeige blinkt rot, wenn der Batteriestand niedrig ist, blau, wenn der Batteriestand mittel ist, und grün, wenn der Batteriestand ausreichend ist. Das grüne Licht bleibt an, wenn der Ladevorgang abgeschlossen ist.

5. Schutz und Anzeige

- a. Kurzschlusschutz: Wenn ein Kurzschluss auftritt, blinkt die Anzeigeleuchte 3 Mal rot und das Gerät stoppt die Ausgabe.
- b. Unterspannungsschutz: Wenn die Spannung zu niedrig ist, blinkt die Anzeige 10 Mal rot und das Gerät stoppt die Ausgabe.
- c. Überlastungsschutz: Die Anzeigeleuchte blinkt 5 Mal grün, um ein Dampfen von über 8-Sekunden anzuzeigen. Das Gerät wird die Ausgabe zu stoppen.
- d. Leerlaufschutz: Wenn ein offener Stromkreis auftritt, ohne dass ein Pod angeschlossen ist oder die Verbindung unterbrochen wurde, blinkt die Kontrollleuchte 3 Mal blau und das Gerät stoppt die Ausgabe.

Kleine Tipps

1. Bitte laden Sie mit dem zertifizierten Netzadapter (5V/2A) und USB-Kabel.
2. Bitte entfernen Sie den Pod aus dem Gerät und bewahren Sie ihn separat auf, wenn Sie mit dem Flugzeug reisen, da durch die Luftdruckänderung ein Leck entstehen kann.
3. Vermeiden Sie hohe und niedrige Temperaturen, entflammbare Stoffe, Sprengstoffe, Wasser und eine feuchte Umgebung während der Verwendung oder Lagerung des Produkts. Bewahren Sie das Gerät nicht zusammen mit harten Gegenständen auf, um Schäden zu vermeiden. Bitte laden Sie das Gerät mindestens einmal im Monat auf.

UWELL

©2023 By SHENZHEN UWELL TECHNOLOGY CO., LTD.
All Rights Reserved.