



User Manual

WHIRL F Pod System

UWELL

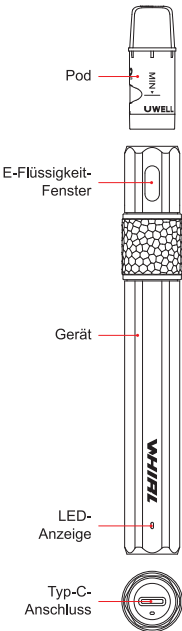
©2023 By SHENZHEN UWELL TECHNOLOGY CO., LTD.

All Rights Reserved.

CONTENTS

• English	1
• Italian	5
• German	9
• Polish	13
• Spanish	17
• Dutch	21
• Danish	25
• French	29

Abbildung



Kurzanleitung

1. Nehmen Sie den Pod ab, und entfernen Sie die Isolierfolie auf der Unterseite. Ziehen Sie den Einfüllstutzen heraus, um die E-Flüssigkeit über die Einfüllöffnung einzufüllen. Setzen Sie den Einfüllstutzen wieder ein.
2. Lassen Sie den Pod vor dem Gebrauch 10 Minuten ruhen, nachdem Sie sich vergewissert haben, dass die Einfüllöffnung fest verschlossen ist.
3. Setzen Sie den Pod wieder in das Gerät ein und ziehen Sie zum Dampfen.

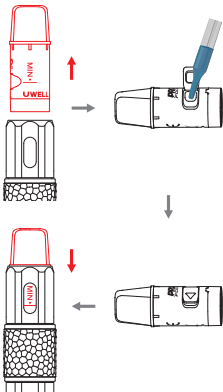
Spezifikationen

- Materialien:
PCTG, Aluminium-Legierung
- Abmessungen:
140,8 mm × 18,8 mm × 18,8 mm
- Nettogewicht: 51 g
- E-Flüssigkeit Kapazität: 2 ml
- Ausgangsleistung: 11 W
- Pod Spezifikationen:
FeCrAl Meshed 1,2 Ω WHIRL F
Nachfüllbarer Pod (vorinstalliert)
- Batterie Kapazität: 450 mAh

Anweisungen

1. Befüllen der Pods und Austausch der Pods

- Nehmen Sie den Pod vom neuen Gerät ab, und entfernen Sie die Isolierfolie von der Unterseite des Pods.
- Ziehen Sie den Einfüllstutzen heraus, füllen Sie E-Flüssigkeit über die Einfüllöffnung ein und setzen Sie den Einfüllstutzen wieder ein.
- Setzen Sie den Pod wieder in das Gerät ein.
- Entfernen Sie den gebrauchten Pod aus dem Gerät und setzen Sie einen neuen ein, wenn Sie den Pod ersetzen müssen.
- Richten Sie die MIN-Füllstandsmarkierung auf dem Pod mit dem E-Flüssigkeit-Fenster des Geräts aus, um eine ordnungsgemäße Installation zu gewährleisten.



Achtung:

- a. Lassen Sie den Einfüllstutzen nicht für längere Zeit offen. Bringen Sie den Einfüllstutzen wieder an, sobald die Befüllung abgeschlossen ist, und vergewissern Sie sich, dass er ordnungsgemäß installiert ist, um das Auslaufen von E-Liquid zu verhindern.
- b. Nach der ersten Befüllung mit E-Flüssigkeit lassen Sie den Pod bitte 10 Minuten lang ruhen, um ein Verbrennen der Spule zu vermeiden.
- c. Bitte füllen Sie rechtzeitig nach, wenn der Flüssigkeitsstand unter dem MIN-Wert liegt.

2. Dampfen

Ziehen Sie, um zu verdampfen und die Kontrollleuchte leuchtet während des Verdampfens.

3. Anzeige des Batteriestands

Während des Dampfens zeigt das grüne Licht einen Batteriestand von mehr als 60% an, das blaue Licht zeigt einen Batteriestand von 30%~60% an, und das rote Licht zeigt einen Batteriestand von weniger als 30% an.

4. Aufladen

Die Anzeige leuchtet auf, wenn Sie das Typ-C-Ladekabel anschließen. Die Anzeige blinkt rot, um einen niedrigen Batteriestand anzuzeigen, blau, um einen mittleren Batteriestand anzuzeigen, und grün, um einen ausreichenden Batteriestand anzuzeigen. Das grüne Licht bleibt an, wenn der Ladevorgang abgeschlossen ist. Bitte verwenden Sie zum Aufladen des Geräts einen 5V/1A-Adapter.

5. Schutz und Anzeige

- a. Kurzschlussschutz: Wenn ein Kurzschluss auftritt, blinkt die Anzeige 3 Mal rot. Das Gerät schaltet dann die Ausgabe ab.

- b. **Unterspannungsschutz:** Wenn der Batteriestand unter dem Sicherheitsniveau liegt, blinkt die Anzeige 10 Mal rot. Das Gerät stoppt dann die Ausgabe.
- c. **Überlastungsschutz:** Wenn das Dampfen länger als 8 Sekunden dauert, blinkt die Anzeige 5 Mal grün. Das Gerät stoppt dann die Ausgabe.
- d. **Anzeige eines offenen Stromkreises:** Wenn der Pod nicht oder schlecht angeschlossen ist, signalisiert das Gerät dies durch 3-maliges Blinken in Blau und stoppt die Ausgabe.
- e. **Anzeige für die Installation/Entfernung des Pods:** Die Anzeige blinkt 3 Mal grün, wenn der Pod eingesetzt/entfernt wird.

Kleine Hinweise

1. Bitte laden Sie das Gerät mit einem qualifizierten Netzadapter (5V/1A) und USB-Kabel.
2. Bitte entfernen Sie den Pod aus dem Gerät und bewahren Sie ihn separat auf, wenn Sie mit dem Flugzeug reisen, da durch die Luftdruckänderung ein Leck entstehen kann.
3. Vermeiden Sie hohe und niedrige Temperaturen, entflammbare Stoffe, Sprengstoffe, Wasser und eine feuchte Umgebung während der Verwendung oder Lagerung des Produkts. Bewahren Sie das Gerät nicht zusammen mit harten Gegenständen auf, um Schäden zu vermeiden. Bitte laden Sie das Gerät mindestens einmal im Monat auf.