

UWELL

Manufactured by SHENZHEN UWELL TECHNOLOGY CO., LTD.

@2021 By SHENZHEN UWELL TECHNOLOGY CO., LTD., All Rights Reserved.
Designed by UWELL Made in China

www.myuwell.com



Uwelltech



Uwelltech



Uwelltech



Uwelltech



Uwelltech

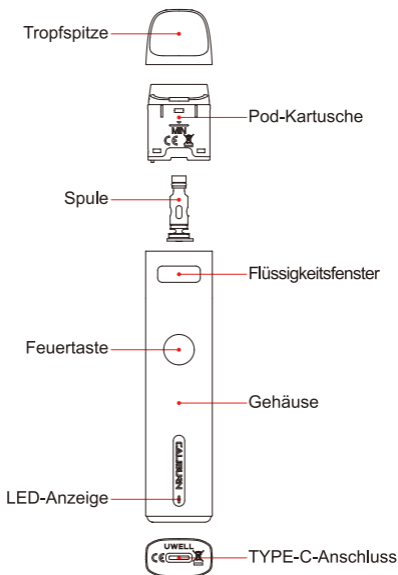
CALIBURN

CALIBURN G2 Pod System
User Manual

CONTENTS

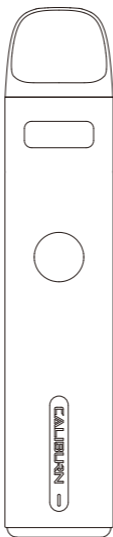
● English	01
● Italian	09
● German	17
● Polish	25
● Spanish	33
● Dutch	41
● Danish	49
● French	57

Abbildung



Schnellanleitung

1. Drücken, um die Tropfspitze zu entfernen, während die Pod-Patrone sicher in den Körper eingesetzt ist.
2. Füllen Sie E-Liquid durch den E-Liquid-Einfüllstutzen ein, verschließen Sie die Patrone und lassen Sie diese 10 Minuten lang ruhen.
3. Drücken Sie die Feuertaste zum Einschalten fünfmal nacheinander und halten Sie die Feuertaste, um zu Dampfen.



Progressive Luftstromregelung



Offenes System mit
oberer Befüllung



Vibrationsrückmeldung



Pro-FOCS-Technologie

Spezifikation

- Material: PA, Aluminiumlegierung
- Abmessungen: 110.5 mm × 22.5 mm x 13 mm
- Nettogewicht: 36 g
- F-Liquid-Fassungsvermögen: 2 ml
- Ausgangsleistung 18 W
- Spulenspezifikation:
FeCrAl UN2 vermascht-H 1.2 Ω CALIBURN G2-Spule
- Zellkapazität: 750 mAh

Verpackungsinhalt

- 1 × CALIBURN G2-Pod
- 1 × UN2 vermascht-H 1.2 Ω CALIBURN G2-Spule
(vorinstalliert)
- 1 × UN2 vermascht-H 0.8 Ω CALIBURN G-Spule (Ersatz)
- 1× Bedienungsanleitung
- 1× Typ-C-Ladekabel

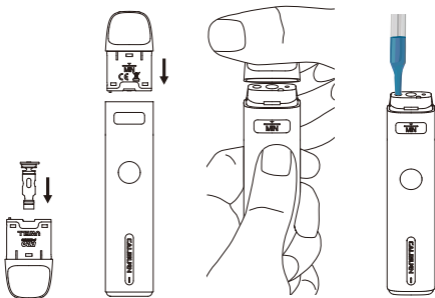
Eigenschaften

1. Vibrationsalarm
2. Dampfen per Taste oder Ziehen.
3. Durch eine Taste sicher geschützt, die zum Ein- und Ausschalten 5-mal kurz gedrückt werden muss.
4. Kostengünstige nachfüllbare und austauschbare Patrone.
5. Bequemes Befüllen von oben.
6. Das unvergleichliche Dampferlebnis wird durch die proprietäre PRO-FOCS-Aromatesttechnologie von UWELL ermöglicht.
7. Die stabile, sichere und zuverlässige Leistung wird durch die integrierte Chipsatzfunktionen gewährleistet.
8. Bequemer Griff mit prägnantem und modischem Aussehen.
9. Der bevorzugte Lufteinlass durch die progressive Luftstromregelung erreicht.

Anweisungen

1. Auffüllen des Pods

- Drücken Sie die Spule fest nach unten und richten Sie diese dabei mit der Nut in der Patrone aus.
- Setzen Sie die Patrone in das Gerät ein.
- Entfernen Sie die Tropfspitze.
- Füllen Sie E-Liquid ein.
- Setzen Sie die Kappe mit der Tropfspitze auf.



Achtung

- Achten Sie beim Einbau einer Spule darauf, dass diese mit der Nut in der Patrone übereinstimmt.
- Wenn Sie E-Liquid einfüllen, füllen Sie es bitte über die Einfüllöffnung ein. Füllen Sie das E-Liquid nicht durch den Luftkanal in der Mitte ein.
- Belassen Sie die Einfüllöffnung nicht im geöffneten Zustand. Verschließen Sie die Tropfspitze nach dem Befüllen sicher, um ein Auslaufen des E-Liquids zu verhindern.
- Nach der ersten Befüllung mit E-Liquid lassen Sie ihn bitte 10 Minuten lang ruhen.
- Bei E-Liquid-Stand entlang der „MIN“-Stufe bitte E-Liquid auffüllen.

2. Ein/Ausschalten

Drücken Sie die Feuertaste innerhalb von 2 Sekunden 5-mal, um das Gerät ein- bzw. auszuschalten. Die grüne LED blinkt daraufhin 3-mal gleichzeitig. Beim Einschalten des Geräts vibriert es einmal.

3. Dampfen

Wenn das Gerät eingeschaltet ist, dampfen Sie durch Ziehen oder Drücken der Taste. Die LED-Anzeige bleibt während des Betriebs eingeschaltet. Das Gerät schaltet sich automatisch ab, wenn es länger als 8 Sekunden ununterbrochen in Betrieb ist.

4. Patrone ersetzen

- a. Ziehen Sie die Pod-Patrone aus dem Gehäuse heraus. Installieren Sie eine neue Patrone.
- d. Beim Auffüllen der neuen Pod-Patrone lassen Sie diese für 10 Minuten stehen, um Spulenbrand zu vermeiden.
- c. Das Gerät vibriert einmal, wenn die Kartusche (mit Spule) eingesetzt und angeschlossen wird.

5. Stromanzeigefunktion

Während des Dampfens bedeutet grünes Licht, dass die Lebensdauer der Batterie mehr als 60 % beträgt, blaues Licht bedeutet, dass die Lebensdauer der Batterie zwischen 30~60 % liegt und rotes Licht bedeutet, dass die Lebensdauer der Batterie weniger als 30 % beträgt. Wenn das rote Licht 10-mal hintereinander blinkt, ist die Leistung zu gering und das Pod-System schaltet sich automatisch aus.

6. Kurzschlusschutz

Wenn das Gerät kurzgeschlossen wird und Sie einen Dampfversuch unternehmen, blinkt die LED-Anzeige 3-mal rot auf und vibriert 4-mal, um zu signalisieren, dass keine Leistung erbracht wird.

7. Niedrigspannungsschutz

Bei niedrigem Batteriestand blinkt die LED-Anzeige 10-mal rot auf, das Gerät vibriert 3-mal und schaltet die Ausgabe aus.

8. Zeitablaufschutz

Wenn das Dampfen länger als 8 Sekunden dauert, blinkt die LED-Anzeige 5-mal grün auf, das Gerät vibriert 3-mal und stoppt die Ausgabe automatisch.

9. Ankündigung einer Stromkreisunterbrechung

Wenn die Kartusche aus dem Gerät entfernt wird, blinkt die LED 3-mal blau auf und das Gerät vibriert 2-mal, um dies zu signalisieren.

10. Aufladen

Die LED-Anzeige leuchtet während des Ladevorgangs und blinkt in verschiedenen Farben, um den aktuellen Akkustand anzuzeigen: rot bedeutet niedriger, blau bedeutet mittlerer und grün bedeutet ausreichender Batteriestand. Sobald der Ladevorgang abgeschlossen wurde, vibriert das Gerät einmal, um den Abschluss zu signalisieren, und die LED-Anzeige leuchtet weiterhin grün. Es vibriert auch einmal, wenn das Ladekabel abgetrennt wird.

Achtung

1. Bitte laden Sie das Gerät mit einem zertifizierten hochwertigen Adapter und einem USB-Kabel mit einem Ladestrom von 5V/2A auf.
2. Das Gerät und der Adapter können sich beim Laden erwärmen. Von brennbaren und explosiven Gegenständen fernhalten.
3. Bitte verwenden Sie ein trockenes und weiches Tuch, um den Pod zu reinigen. Von Wasser und Flüssigkeiten fernhalten.
4. Bitte entfernen Sie die Pod-Patrone und lagern Sie sie separat, wenn Sie sich in einem Flugzeug befinden, um Undichtigkeiten durch Druckänderungen zu vermeiden.
5. Bitte stecken Sie das Gerät nicht zusammen mit anderen harten Gegenständen in die Tasche, um Schäden zu vermeiden.

6. Bitte schalten Sie das Gerät aus, wenn es nicht in Gebrauch ist.
7. Bitte laden Sie das Gerät mindestens einmal im Monat auf.
8. Nehmen Sie das Gerät nicht auseinander.
9. Vermeiden Sie hohe und niedrige Temperaturen und Feuchtigkeit während des Gebrauchs oder der Lagerung, um Schäden am Gerät zu vermeiden.
10. Die Produktparameter oder Abbildungen in dieser Bedienungsanleitung dienen nur zur Veranschaulichung, bitte beziehen Sie sich auf das tatsächliche Produkt.

Sicherheitsanweisungen

Bitte lesen Sie die folgenden Sicherheitshinweise sorgfältig durch, bevor Sie das Produkt zum ersten Mal verwenden.

1. Dieses Produkt ist nur für Personen erhältlich, die das gesetzliche Mindestalter zum Rauchen erreicht haben. Es ist streng verboten für kleine Kinder, schwangere Frauen und Frauen während der Stillzeit oder für Patienten mit Herzerkrankungen, hohem Blutdruck, Diabetes, Depressionen und Asthma.
2. Bitte bewahren Sie das Produkt außerhalb der Reichweite von Kindern und Haustieren auf, um Verletzungen zu vermeiden.
3. Bei der Verwendung dieses Produkts halten Sie sich bitte von brennbaren und explosiven Materialien fern, um Verletzungen zu vermeiden.
4. Das Unternehmen übernimmt keine Verantwortung für Schäden an Geräte oder Körperschäden, die durch missbräuchliche Verwendung entstehen.

Garantie-Informationen

Bitte bewahren Sie den fälschungssicheren Code und den Kaufbeleg nach dem Kauf des Produkts auf. Die Garantiezeit beträgt 180 Tage ab Kaufdatum. Unser Unternehmen bietet Garantieservice (nur für Geräte und Zerstäuber, Spulenkopf und Pod-Patrone nicht inbegriffen).

Bitte beachten Sie, dass die folgenden Bedingungen nicht von der Garantie abgedeckt werden:

1. Überschreitung der Garantiezeit.
2. Schäden verursacht durch Verwendung, Wartung und Lagerung, die nicht den Anforderungen der Anleitung entsprechen.
3. Schäden, die nicht durch autorisierte Reparaturen verursacht werden.
4. Schäden, die nicht durch die Verwendung von Uwell-Komponenten verursacht werden.
5. Schäden, die durch höhere Gewalt verursacht werden.

Verifizierung

1. Besuchen Sie die offizielle UWELL-Website www.myuwell.com mit einem Smartphone oder PC.
2. Bitte geben Sie den 16-stelligen Authentifizierungscode ein, und das Ergebnis wird in wenigen Sekunden angezeigt.
3. Bitte zögern Sie nicht, UWELL per E-Mail, Telefon oder Website zu kontaktieren, um weitere Unterstützung zu erhalten.

Kundenservice

Wir sind stolz auf die Herstellung von Qualitätsprodukten und unseren hervorragenden Kundenservice. Bei jeglichen Fragen kontaktieren Sie uns bitte unter service@myuwell.com.

* UWELL behält sich das Recht auf die endgültige Auslegung der Gebrauchsanweisung vor.

* Hiermit wird festgestellt, dass der markierbare Bereich auf dem Produkt nicht ausreicht, um CE und WEEE als Standardabmessungen zu kennzeichnen.