

UWELL

Manufactured by SHENZHEN UWELL TECHNOLOGY CO., LTD.

©2021 By SHENZHEN UWELL TECHNOLOGY CO., LTD., All Rights Reserved.
Designed by UWELL Made in China

www.myuwell.com



Uwelltech



Uwelltech



Uwelltech



Uwelltech



Uwell

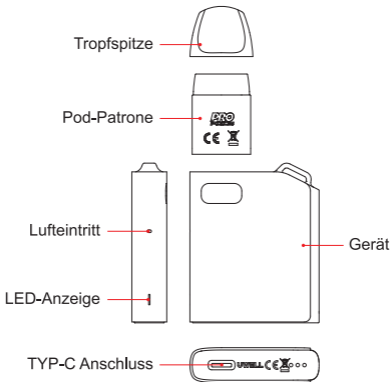


CALIBURN AK2 Pod System
User Manual

CONTENTS

● English	1
● Italian	9
● German.....	17
● Polish	25
● Spanish.....	33
● Dutch	41
● Danish	49
● French	57

Abbildung



Kurzanleitung

1. Entfernen Sie die Tropfspitze, um die E-Flüssigkeit einzufüllen, während der Pod im Gerät sitzt.
2. Mit Tropfspitze verschließen nachdem die E-Flüssigkeit aufgefüllt wurde. Lassen Sie das Gerät für 10 Minuten liegen.
3. Bereit zur Verwendung.



Silikon-Band



Typ-C aufladen



PRO-FOCUS-Technologie



Von oben auffüllen



Vergitteter Zerstäuber Kern



Überprüfung
von E-Flüssigkeit

Spezifikationen

- Material: PA, Aluminiumlegierung, PC+ABS
- Größe: 43.5 mm × 11.8 mm × 67.9 mm
- Nettogewicht: 35 g
- E-Flüssigkeit Kapazität: 2 ml
- Max. Ausgangsleistung: 15 W
- Spezifikationen der Pod-Patrone:
FeCrAl UN2 Netzförmig-H 0.9 Ω CALIBURN A2
Wiederbefüllbarer Pod
- Batteriekapazität: 520 mAh

Verpackungsinhalt

- 1 × CALIBURN AK2 Pod-System
- 1 × UN2 Netzförmig-H 0.9 Ω CALIBURN A2
Wiederbefüllbarer Pod (vorinstalliert)
- 1 × UN2 Netzförmig-H 0.9 Ω CALIBURN A2
Wiederbefüllbarer Pod (Ersatz)
- 1 × Silikon-Band
- 1 × Bedienungsanleitung

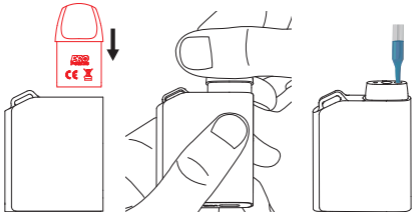
Eigenschaften

1. Exquisite Formarbeit, komfortabler Griff.
2. Armband für freie Hände.
3. Farben sorgen für jede Art von Stimmung.
4. Typ-C-Ladeanschluss.
5. Mit Uwell Pro-FOCS, wird Ihre E-Flüssigkeit richtig interpretiert.
6. Top-Füllung ist schnell und einfach. Mit Kontrollfenster, um die Ebene der Flüssigkeit zu wissen.
7. Der Chip-Satz im Inneren dient als Schutz für mehrere Schaltungen, und bietet eine stabile, sichere und zuverlässige Verwendung.

Anweisungen

1. Pod auffüllen

- Stecken Sie die Pod-Patrone in den Körper des Geräts.
- Entfernen Sie die Tropferspitze.
- Füllen Sie die E-Flüssigkeit ein.
- Tropferspitze aufsetzen.



Achtung:

- Richten Sie beim Einfüllen der E-Flüssigkeit die Tropfspitze der E-Flüssigkeit-Flasche auf das Einfüllloch aus. Füllen Sie NICHT den Luftweg in der Mitte.
- Sichern Sie den geöffneten Pod nach dem Befüllen mit der Tropfspitze, um ein Auslaufen zu verhindern.
- Um ein Trockenbrennen des Zerstäuber-Chips zu vermeiden, warten Sie bitte 10 Minuten nach dem ersten Nachfüllen von E-Liquid.
- Bitte füllen Sie sofort nach, wenn der Füllstand der E-Flüssigkeit die Markierung "MIN" erreicht.

2. Dampfen

Dampfen. Dabei leuchtet die LED-Anzeige während des Betriebs konstant. Ein einziges Dampfen dauert max. 8 Sekunden.

3. Austauschen der Pod-Patrone

- a. Wenn Sie die Patrone durch eine neue ersetzen, ist es der perfekte Zeitpunkt, um sich um den Patronenschlitz zu kümmern, mögliche Kondensation zu reinigen und sicherzustellen, dass die Verbindung gut ist, bevor ein neuer Pod verwendet wird.
- b. Denken Sie immer daran, nach dem ersten Nachfüllen der E-Flüssigkeit ein paar Minuten zu warten. Das Anheizen der Spule ist für einen echten Geschmack und zur Vermeidung von Trockenbrand unerlässlich.

4. Power-Anzeigefunktion

Während des Betriebs leuchtet die LED konstant in grün, wenn die Leistung über 60% liegt, in blau, wenn die Leistung 30%~60% beträgt, in rot, wenn die Leistung unter 30% liegt; die LED blinkt 10 mal rot, wenn die Leistung aufgebraucht ist.

5. Kurzschlusschutz

Wenn das Gerät kurzgeschlossen wird, blinkt die LED-Anzeige 3 Mal rot.

6. Unterspannungsschutz

Die LED-Anzeige blinkt 10-mal rot und löst bei Unterspannung den Schutz gegen Unterspannung aus.

7. Timeout-Schutz

Die LED-Anzeige blinkt 5 Mal grün und das Gerät hört

automatisch auf zu brennen, wenn ein Ziehen länger als 8 Sekunden andauert.

8. Warnung bei offenem Stromkreis

Wenn Sie versuchen, ein Gerät mit einer nicht richtig angeschlossenen Pod-Patrone oder gar keiner Pod-Patrone zu betreiben, blinkt die LED-Anzeige 3 Mal blau und löst einen Schutz gegen Stromkreisunterbrechung aus.

9. Aufladen

Während des Ladevorgangs blinkt die LED-Anzeige rot, um einen niedrigen Leistungspegel anzuzeigen; blau, um einen mittleren Leistungspegel anzuzeigen; grün, um einen hohen Leistungspegel anzuzeigen. Die LED leuchtet konstant, sobald sie vollständig geladen ist.

Achtung

1. Bitte laden Sie das Gerät mit einem zertifizierten hochwertigen Adapter und einem USB-Kabel mit einem Ladestrom von 5V/1A auf.
2. Das Gerät und der Adapter können sich beim Laden erwärmen. Von brennbaren und explosiven Gegenständen fernhalten.
3. Bitte verwenden Sie ein trockenes und weiches Tuch, um den Pod zu reinigen. Von Wasser und Flüssigkeiten fernhalten.
4. Bitte entfernen Sie die Pod-Patrone und lagern Sie sie separat, wenn Sie sich in einem Flugzeug befinden, um Undichtigkeiten durch Druckänderungen zu vermeiden.
5. Bitte stecken Sie das Gerät nicht zusammen mit anderen harten Gegenständen in die Tasche, um Schäden zu vermeiden.
6. Bitte laden Sie das Gerät mindestens einmal im Monat auf.

7. Nehmen Sie das Gerät nicht auseinander.
8. Vermeiden Sie hohe und niedrige Temperaturen und Feuchtigkeit während des Gebrauchs oder der Lagerung, um Schäden am Gerät zu vermeiden.
9. Die Produktparameter oder Abbildungen in dieser Bedienungsanleitung dienen nur zur Veranschaulichung, bitte beziehen Sie sich auf das tatsächliche Produkt.

Sicherheitsanweisungen

Bitte lesen Sie die folgenden Sicherheitshinweise sorgfältig durch, bevor Sie das Produkt zum ersten Mal verwenden.

1. Dieses Produkt ist nur für Personen erhältlich, die das gesetzliche Mindestalter zum Rauchen erreicht haben. Es ist streng verboten für kleine Kinder, schwangere Frauen und Frauen während der Stillzeit oder für Patienten mit Herzerkrankungen, hohem Blutdruck, Diabetes, Depressionen und Asthma.
2. Bitte bewahren Sie das Produkt außerhalb der Reichweite von Kindern und Haustieren auf, um Verletzungen zu vermeiden.
3. Bei der Verwendung dieses Produkts halten Sie sich bitte von brennbaren und explosiven Materialien fern, um Verletzungen zu vermeiden.
4. Das Unternehmen übernimmt keine Verantwortung für Schäden an Geräte oder Körperschäden, die durch missbräuchliche Verwendung entstehen.

Garantie-Informationen

Bitte bewahren Sie den fälschungssicheren Code und den Kaufbeleg nach dem Kauf des Produkts auf. Die Garantiezeit beträgt 180 Tage ab Kaufdatum. Unser Unternehmen bietet Garantieservice (nur für Geräte und Zerstäuber, Spulenkopf

und Pod-Patrone nicht inbegriffen).

Bitte beachten Sie, dass die folgenden Bedingungen nicht von der Garantie abgedeckt werden:

1. Überschreitung der Garantiezeit.
2. Schäden verursacht durch Verwendung, Wartung und Lagerung, die nicht den Anforderungen der Anleitung entsprechen.
3. Schäden, die nicht durch autorisierte Reparaturen verursacht werden.
4. Schäden, die nicht durch die Verwendung von Uwell-Komponenten verursacht werden.
5. Schäden, die durch höhere Gewalt verursacht werden.

Verifizierung

1. Besuchen Sie die offizielle UWELL-Website www.myuwell.com mit einem Smartphone oder PC.
2. Bitte geben Sie den 16-stelligen Authentifizierungscode ein, und das Ergebnis wird in wenigen Sekunden angezeigt.
3. Bitte zögern Sie nicht, UWELL per E-Mail, Telefon oder Website zu kontaktieren, um weitere Unterstützung zu erhalten.

Kundenservice

Wir sind stolz auf die Herstellung von Qualitätsprodukten und unseren hervorragenden Kundenservice. Bei jeglichen Fragen kontaktieren Sie uns bitte unter service@myuwell.com.

* UWELL behält sich das Recht der letztendlichen Interpretation der Bedienungsanleitung vor.

* Hiermit wird festgestellt, dass der markierbare Bereich auf dem Produkt nicht ausreicht, um CE und WEEE als Standardabmessungen zu kennzeichnen.